

# Электропривод неполнооборотный

тип QT.Z



Наведите камеру телефона и узнайте  
подробнее о данном оборудовании

Страница сайта [dendor.ru](https://dendor.ru)

# 3.1

## Назначение

электроприводы тип QT.Z предназначены для управления неполнооборотной арматурой (затворы дисковые, краны шаровые)

## Условия окружающей среды

Степень защиты согласно ГОСТ 14254-2015: IP67, IP68 (под заказ)  
Температура окружающей среды: от -20 до +60°C, от -40 до +70°C (под заказ)  
Общепромышленное исполнение

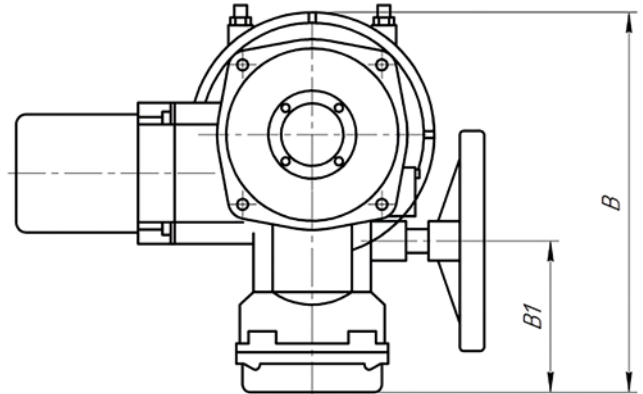
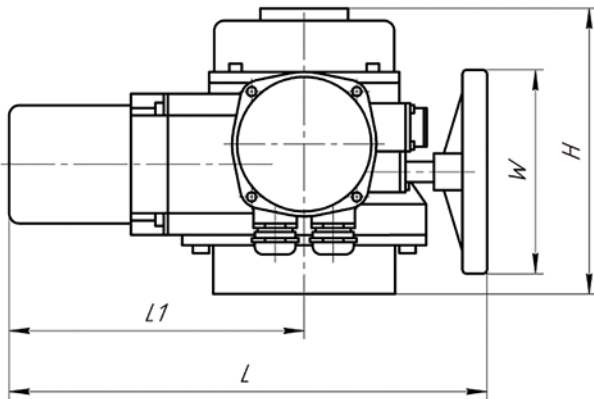
## Технические характеристики:

- крутящий момент от 100 Нм до 5000 Нм
- настраиваемый угол поворота от 75 до 105 градусов
- напряжение питания: 1x220В, 3x380В
- защита электродвигателя от перегрева
- отключение по концевым и моментным выключателям
- механический указатель положения
- антиконденсатный обогреватель (под заказ)
- ручной дублер

## Технические параметры электроприводов QT.Z 010~500

Модель	Макс. крут. момент Нм	Время откр. 0-90°, сек	Мощность двигателя, Вт		Номинальный ток, А		Пусковой ток, А		Количество оборотов маховика дублера	Масса, кг
			230 В	400 В	230 В	400 В	230 В	400 В		
QT.Z 010	100	30	90	60	1	0,48	4	1,92	15	8,6
QT.Z 015	150		90	75	1	0,55	4	2,2	15	8,7
QT.Z 020	200		120	90	1,5	0,65	6	2,6	23	12,7
QT.Z 030	300		150	120	2	0,75	8	3	23	12,7
QT.Z 040	400		180	150	2,5	0,85	10	3,4	23	13
QT.Z 060	600		250	180	3	0,95	12	3,8	22	21
QT.Z 120	1200		370	250	4	1,3	16	5,2	22	21
QT.Z 180	1800		550	370	5	1,7	20	6,8	22	23
QT.Z 300	3000		550	370	5	1,7	20	6,8	90	42
QT.Z 500	5000		750	550	7	2,5	28	10	90	42

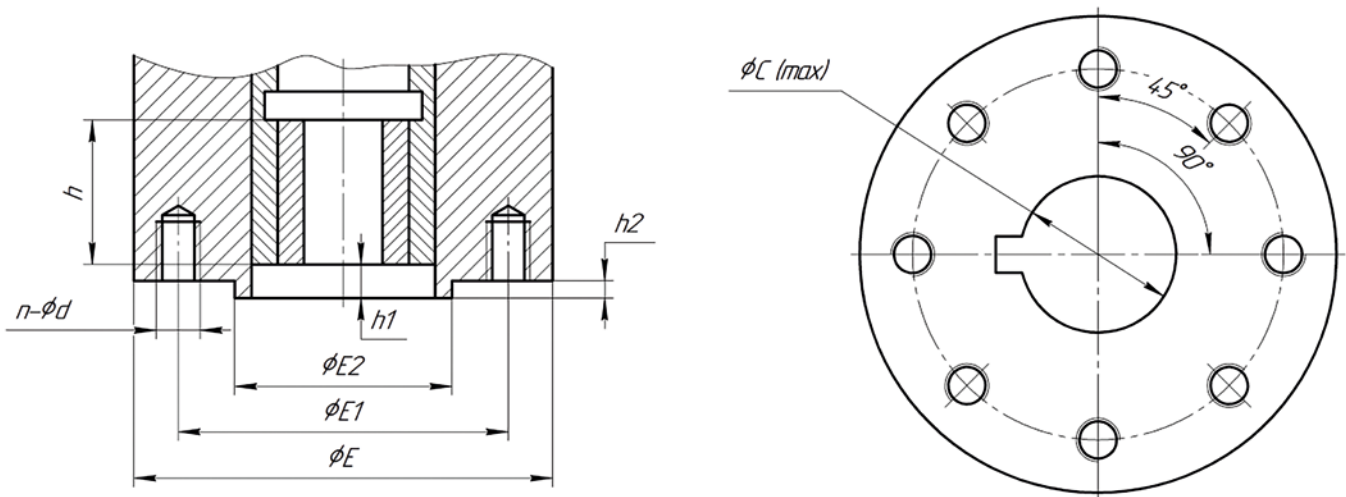
## Размеры и габаритные характеристики электроприводов QT.Z 010~500



## Размеры и габаритные характеристики электроприводов QT.Z 010~500

Модель	L	L1	B	B1	H	W
QT.Z 010-015	285	167	241	118	178	120
QT.Z 020-040	309	199	262	130	208	140
QT.Z 060-180	394	243	313	123	235	180
QT.Z 300-500	450	270	327	123	298	250

## Размеры присоединительного фланца электроприводов QT.Z 010~500



## Размеры присоединительного фланца электроприводов QT.Z 010~500

Модель	F ISO 5211	ØE	ØE1	ØE2	n-Ød	h	h1	h2	ØC (max)
<b>QT.Z 010</b>	F05/F07	65/90	50/70	35/55	4-M6/M8	33	2	3	19
<b>QT.Z 015</b>	F05/F07	65/90	50/70	35/55	4-M6/M8	33	2	3	19
<b>QT.Z 020</b>	F07/F10	90/125	70/102	55/70	4-M8/M10	33/42	2	3	28
<b>QT.Z 030</b>	F07/F10	90/125	70/102	55/70	4-M8/M10	33/42	2	3	28
<b>QT.Z 040</b>	F07/F10	90/125	70/102	55/70	4-M8/M10	33/42	2	3	28
<b>QT.Z 060</b>	F10/F12	125/150	102/125	70/85	4-M10/M12	50	2	3	38
<b>QT.Z 120</b>	F10/F12	125/150	102/125	70/85	4-M10/M12	50	2	3	38
<b>QT.Z 180</b>	F14	175	140	100	4-M16	60	3	3	38
<b>QT.Z 300</b>	F16	210	165	130	4-M20	80	3	3	55
<b>QT.Z 500</b>	F16	210	165	130	4-M20	80	3	3	55